

**OLYMPUS®**

**RecMic**

**DR-1200**

**DR-2100**

**DR-2200**

**DR-2300**

**TÜRKÇE TANITIM  
VE KULLANIM  
KILAVUZU**

**RECMIC SERİSİ DİKTE MİKROFONU**

**TR**

# Genel Özellikler

---

Bu ürün aşağıdaki özelliklere sahiptir:

Yeni tasarımı, düğmelerin yerleşimini gözle kontrol etmek zorunda kalmadan tek elle kontrol sağlar. RecMic, mükemmel dikte tecrübesini yaratmak için kolay kontrol edilebilir ve elinize rahatça sığar.

\* Arka planda istenmeyen gürültüyü ortadan kaldıran ve net ve hassas kayıt olanağı sağlayan yönlü bir mikrofon ile donatılmıştır.

\* Tüm düğmeler, kolay ve kişisel kişiselleştirme için programlanabilir.

\* RecMic USB Ses Aygıtıdır, bir PC'ye bağlandığında bir USB mikrofon ve / veya USB hoparlör olarak kullanılabilir.

\* RecMic bir kaydı PCM formatında bir bilgisayarda bir dosya olarak kaydedebilir.

\* Güçlü dahili hoparlör, yüksek netlikte akustik dinleme sağlar.

## DESTEKLENEN İŞLETİM SİSTEMLERİ:

Microsoft Windows XP Professional/Home Edition SP3x86/  
Professional/Home Edition SP2x64

Microsoft Windows Vista Ultimate/Enterprise/Business/Home  
Premium/Home Basic SP2 (both of x86/64)

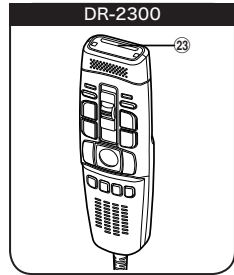
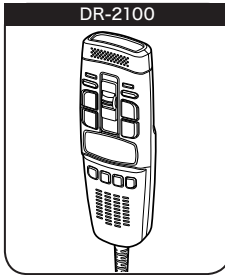
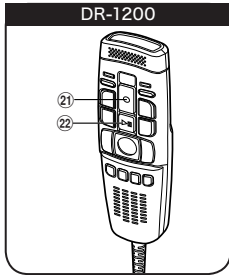
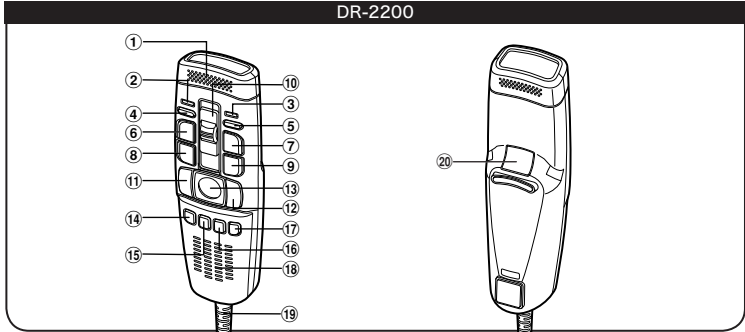
Microsoft Windows 7 Ultimate/Enterprise/Professional/Home  
Premium (both of x86/64)

Microsoft Windows 8 /Pro/Enterprise (both of x86/64)

Microsoft Windows 10 Pro x86/x64

**ÖNEMLİ NOT:** In RecMic cihazını USB hub üzerinden bağlantı yaptığınızda sorunlar yaşayabilirsiniz. RecMic ile USB hub kullanmaktan kaçının.

# Ürünün Parçaları



- ① Dahilli mikrofon
- ② Kayıt durum led
- ③ Araya kayıt led (yeşil)
- ④ Volüm azaltma tuşu
- ⑤ Volüm yükseltme tuşu
- ⑥ NEW (Yeni) tuşu
- ⑦ Ekle / Üzerine Yaz Tuşu
- ⑧ REW (Geri Sar) Tuşu
- ⑨ FF (İleri Sar) Tuşu
- ⑩ REC (Kayıt)/STOP(Durdur)/PLAY (Oynat) / REV (Gözden geçir) düğmesi
- ⑪ LEFT (Sol) Tuşu

- ⑫ RIGHT Sağ Tuşu
- ⑬ Iz Topu
- ⑭ F1 (Fonksiyon 1) tuşu
- ⑮ F2 (Fonksiyon 2) tuşu
- ⑯ F3 (Fonksiyon 3) tuşu
- ⑰ F4 (Fonksiyon 4) tuşu
- ⑱ Hoparlör
- ⑲ USB Kablo
- ⑳ BACK (Geri) tuşu
- ㉑ REC (Kayıt) Tuşu
- ㉒ PLAY (Oynat)/PAUSE tuşu
- ㉓ Barkod tarayıcı yuvası

# Teknik Özellikler

- **Kayıt Formatı**  
PCM 16 bit 44.1 kHz mono
- **Giriş Düzeyi**  
86 dB SPL (-45 dBv)
- **Mikrofon Frekans Aralığı**  
100 Hz to 14 kHz
- **Frekans tepkisi**  
300 Hz ila 10 kHz
- **Çıkış Gücü**  
320 mW (8  $\Omega$  hoparlör)
- **Harici boyutlar:**  
154 mm  $\times$  44.6 mm  $\times$  31.6 mm
- **Ağırlık:**  
201 g (DR-1200), 183 g (DR-2100),  
201 g (DR-2200), 206 g (DR-2300)
- **Kablo Uzunluğu:**  
2.5 m

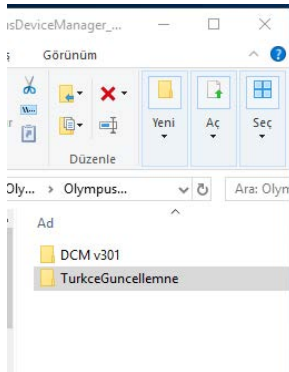
## DEVICE CONFIGURATION YAZILIMI VE KULLANIMI

1) Lütfen Olympus Device Configuration ve Türkçe Güncellemesini içeren .zip arşivini indiriniz:

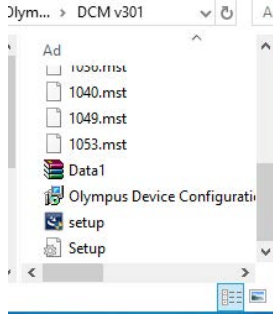
İndirme Adresi:

[http://www.dijitaldiktasyon.com/files/OlympusDeviceManager\\_TR.zip](http://www.dijitaldiktasyon.com/files/OlympusDeviceManager_TR.zip)

.zip arşivini bilgisayarınızda uygun bir alana açtıktan sonra aşağıdaki klasörleri göreceksiniz.

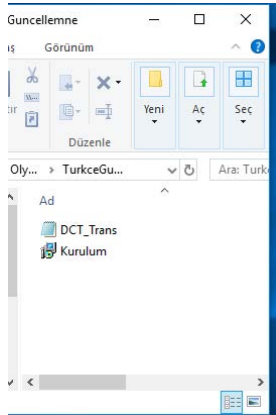


2) İlk önce DCM v301 klasörüne giriş yapın ve daha sonra setup simgesine tıklayınız.



2) İlk önce **DCM v301** klasörüne giriş yapın ve daha sonra **setup** simgesine tıklayınız. Ekrandaki yönlendirmeleri takip edeceğiniz Olympus Device Configuration Manager yazılımının kurulumunu tamamlayınız.

3) Şimdi bir önceki klasöre dönüp **TürkçeGüncelleme** klasörüne giriniz ve Kurulum simgesine tıklayarak Türkçe dil dosyasını kurulumunu tamamlayınız.



4) Şimdi Olympus Device Configuration Manager yazılımını çalıştırınız ve DR-2xxx serisi mikrofonu PC'nizin USB portuna takınız. Aşağıdaki gibi pencere açılacak Model İsmi: alanında DR-serisi mikrofonunuzun seri numarası görüntülenecektir.

Device Configuration Manager


Dosya Arac Yardım

Güncelle Sıfırla

Cihaz Kurulum Sihirbazı

Şablon

Model İsmi : DR-2300 (V1.14/1.00, S/N:200101153)



Tuş	Fonksiyon
NEW	NEW
REC	REC
STOP	STOP
PLAY	PLAY
REV	REV
INSERT/OVER	INSERT/OVER
PFW	PFW

Kullanıcı ID : DR\_2300

Etkinleştir Düğmesi Basırmayı Tıklama

Bip Sesi Aktifleştir

Volüm

Fare

İz Topu : AÇIK

Fare Düğmeleri : Sağ

Tıklama Kilitli : KAPALI

Özelleştir

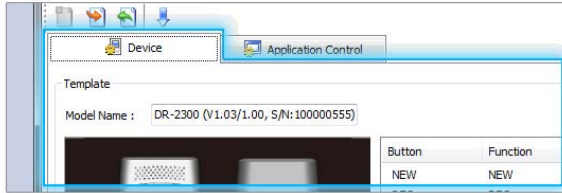
5) Entegre etmek HIS, PACS veya diğer özel amaçlı yazılımı çalıştırınız ve arkaplanda çalışır tutarak yeniden bu yazılıma geri dönünüz ve ekranda görülen **Kurulum Sihirbazı** simgesine tıklayın. Aşağıdaki kurulum sihirbazı ile program sizi Türkçe olarak yönlendirecektir.

Device Configuration Manager : Kurulum Sihirbazı

X

## Cihaz Ayarları

Aygıt sekmesinde, RecMic üzerindeki düğmeler de dahil olmak üzere çeşitli ayarları değiştirebilirsiniz. Düğme listesindeki Düğme sütunu, RecMic'deki gerçek düğmeleri ve İşlev sütunu düğmelere atanan işlevleri belirtir. Gereksinimlerinizi karşılamak için her düğmenin işlevlerini değiştirebilirsiniz.



Farenin düğme yapılandırmasını değiştirmek isterseniz, buradan değiştirebilirsiniz.



- Sağ El Kullanım Stili  
 Sol El Kullanım Stili

OLYMPUS

< Geri

İleri >

İptal

# Güvenli ve Doğru Kullanım

Yeni kayıt cihazınızı kullanmadan önce, kayıt cihazınızı güvenli ve doğru bir şekilde nasıl kullanacağınızı öğrenmek için bu kılavuzu dikkatle okuyun. İleride başvurmak için bu kılavuzu kolayca erişebileceğiniz bir yerde saklayın.

• Uyarı sembolleri, güvenlikle ilgili önemli bilgileri ifade eder. Kendinizi ve diğerlerini kişisel aralanmalardan veya maddi zararlardan korumak için uyarıları ve belirtilen bilgileri

## **Genel önlemler**

• Kayıt cihazını, direk güneş ışığına maruz kalan kapalı otomobil veya yaz aylarında deniz kenarı, sahil gibi sıcak ve nemli yerlerde bırakmayın.

• Kayıt cihazını aşırı nemli veya tozlu ortamlara maruz kalan yerlerde saklamayın.

• Cihazı temizlemek için alkol ve tiner gibi organik çözücüleri kullanmayın.

• Kayıt cihazını televizyon veya buzdolabı gibi elektrikli cihazların yanına veya üstlerine koymayın.

• Parazit ve gürültüye sebep olabileceğinden cep telefonu veya kablosuz cihazların yanında kayıt yapmaktan veya cihazı çalıştırmaktan kaçının. Herhangi bir gürültü oluşması durumunda başka bir yere geçin veya kayıt cihazını bu tarz bir cihazdan uzağa yerleştirin.

• Kum ve kirden uzak tutun. Bunlar onarımı mümkün olmayan hasarlara yol açabilir.

• Cihazın güçlü titreşimlere veya darbeye maruz kalmasından kaçının.

• Cihazı kendi başınıza parçalarına ayırmayın, tamir veya modifiye etmeyin

• Bir taşıt (bisiklet, motosiklet veya go-cart gibi) kullanırken cihazı çalıştırmayın.

• Cihazı çocukların ulaşabileceği yerlere koymayın.

Yayınlarnın alımıyla ilgili önlemler:

• Radyo yayınlarının alımı büyük ölçüde radyoyu nerede kullandığınıza bağlı olarak değişecektir. Alım zayıfsa, kayıt cihazını bir pencerenin yakınına ve cep telefonu, televizyon, fi oresan lamba gibi elektrikli cihazların uzağına yerleştirmeyi deneyin.

## **Veri kaybı ile ilgili uyarı:**

• Belleğe kaydedilmiş içerik çalıştırma hatasından veya cihazın hatalı çalışmasından dolayı veya onarım işlemleri esnasında yok olabilir veya silinebilir. Önemli verileri bilgisayarınızın sabit diski gibi farklı ortamlara kaydetmeniz ve yedeklemeniz önerilir.

• Ürün kusuru sonucunda oluşan pasif hasarlar veya Olympus veya Olympus tarafından yetkilendirilmiş bir servis istasyonu haricindeki bir üçüncü şahıs tarafından yapılan onarım veya farklı diğer sebeplerden kaynaklanan veri kaybı sonucunda ortaya çıkabilecek herhangi bir hasar Olympus'un yükümlülükleri kapsamında değildir.

## **Kaydetmeyle ilgili önlemler:**

• Olympus, kayıt cihazının veya PC'nizin arızalanması sonucunda kaydedilmiş dosyaların silinmesinden veya bozulmasından sorumlu tutulamaz.

• Telif hakkı kanunu gereğince, kaydettiğiniz içerikler telif hakkı sahibinin açıkça izni olmadan kişisel tüketim haricinde herhangi bir amaç için kullanılamaz.



# OLYMPUS®

---

## Üretici Firma:

### **OLYMPUS EUROPA HOLDING GMBH**

(Premises/Goods delivery) Wendenstrasse 14-18, 20097 Hamburg, Germany.

Tel. +49 (0)40-237730

(Letters) Postfach 10 49 08. 20034 Hamburg, Germany.

<http://www.olympus-europa.com>

## İthalatçı Firma:

Erdem Elektronik – Bilgi İşlem Sistemleri San. Tic. Ltd. Şti.

Adres: Osmanağa Mah. Çilek Sok. Akel İş Merkezi No: 1 K:4 D:68

34714 Kadıköy / İstanbul

Ticaret Sicil Numarası: 661028

Telefon: 0216 575 86 55

Faks: 0216 575 86 70

EEE Yönetmeliğine Uygundur

Kullanım Ömrü 7 Yıldır.